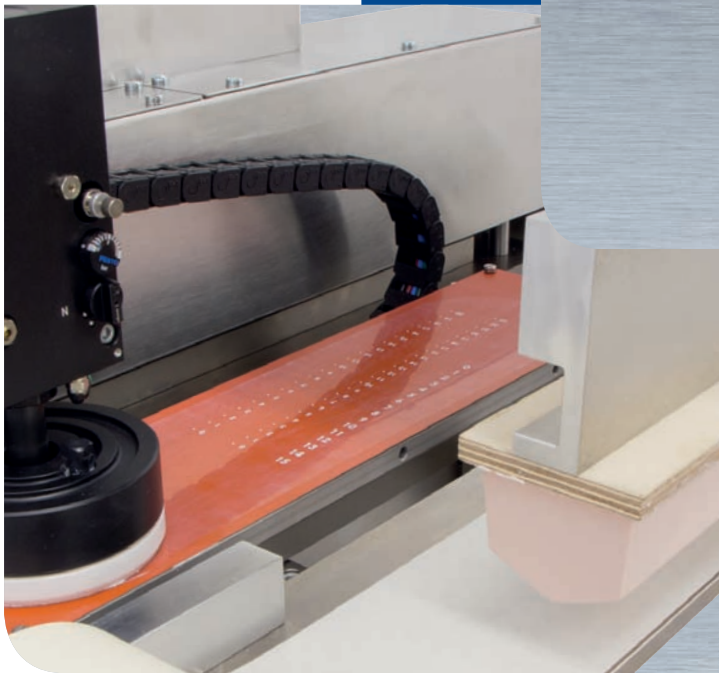
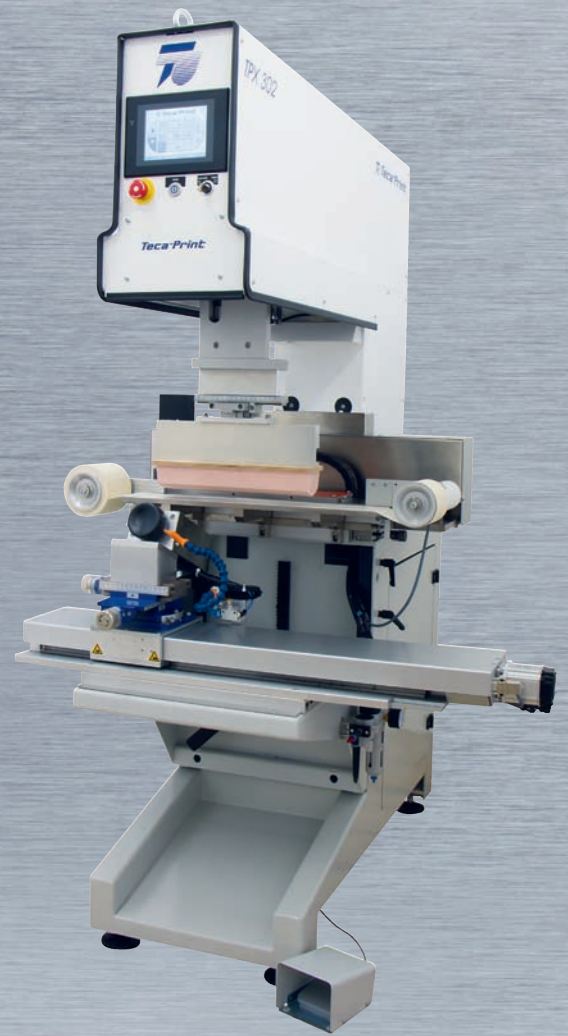


Tampondruckmaschine
Pad Printing Machine



TPX 302

geschlossen mit Quertopfverschiebung
sealed system with lateral sliding ink cup

Die Tampondruckmaschine TPX 302 mit geschlossenem Farbgebersystem und Quertopfverschiebung wird durch drei Servomotoren angetrieben und ermöglicht deshalb einen hochflexiblen Druckprozess. Besonders geeignet ist die TPX 302 für längliche Druckbilder. Die Bedienung erfolgt benutzerfreundlich über einen Farb-Touchscreen.

Mittels der in x- und w-Achse verstellbaren Klischeehalter und der horizontal sowie vertikal stufenlos einstellbaren Tamponposition verfügt die TPX 302 über komplette Einstellmöglichkeiten in allen Richtungen, ohne weitere Verschiebeeinheiten zu benötigen.

Weitere Kennzeichen der TPX 302 sind eine grosse Ausladung, eine hohe Druckkraft sowie eine sehr gute Druckgenauigkeit.

Die Tamponreinigung ist integriert erhältlich und ermöglicht mittels Reinigungsoffset eine maximale Ausnutzung des Reinigungsbandes.

The pad printing machine TPX 302 with a sealed inking system and lateral sliding ink cup is driven by three servo motors. This offers a highly flexible printing process. The operation can be controlled via the user-friendly colour touch-screen.

Between the plate holder, adjustable in x- and w-axes and the pad stroke, which is infinitely variable horizontally and vertically, the TPX 302 is fully adjustable in all directions without the need of additional adjustment devices.

Additional characteristics of the TPX 302 are a spacious, flexible working area, an increased printing force and a very high print accuracy.

An integrated pad cleaning device is available, that offers a maximum use of the cleaning tape thanks to the cleaning offset function.

TECHNISCHE DATEN TPX 302

FARBTOPFGRÖSSEN

Farbtöpfe rund (Ø in mm)
56 / 65 / 72 / 86 / 96 / 105 / 115 / 130

ANZAHL FARBEN

1 oder 2 Farben

KLISCHEEGRÖSSEN

Standardklischeebreiten in mm:
450 / 600
Standardklischeetiefen in mm:
100 / 150

TAKTZAHL

bis zu 1'400 Takte pro Stunde

ANTRIEB

elektromechanisch
(3-Achsen-Steuerung mit 3 Servomotoren),
stufenlos einstellbare Arbeitselemente

DRUCKKRAFT

4000 N bei zentrischer Belastung

ANSCHLUSSWERTE

230 V / 50 Hz
bei Druckluftbedarf 5 - 6 bar

STEUERUNG

modulare SPS-Steuerung
Touchscreen

TAMPONVERTIKALHUB

elektromechanisch
160 mm stufenlos programmierbar

KLISCHEE-EINSTELLUNG

± 4 mm (x-Achse)
± 2° (w-Achse)

GEWICHT

ca. 220 kg ohne Sockel
ca. 400 kg mit Sockel MS 352

MASSE

B = 1112 mm
H = 912 mm
T = 1244 mm
Angaben ohne Sockel

TECHNICAL DATA TPX 302

INK CUP SIZE

Ink cup round (Ø in mm)
56 / 65 / 72 / 86 / 96 / 105 / 115 / 130

NUMBER OF COLOURS

1 or 2 colours

PLATE SIZES

Standard plate widths in mm:
450 / 600
Standard plate depths in mm:
100 / 150

PRINT CAPACITY

up to 1'400 cycles per hour

DRIVE

electromechanical
(3 axes control with 3 servo motors),
infinitely variable work elements

FORCE OF PRESSURE

4000 N with central load

CONNECTION

230 V / 50 Hz
5 - 6 bar if compressed air is needed

CONTROL UNIT

modular PLC
touchscreen

VERTICAL PAD STROKE

electromechanical
160 mm infinitely variable

PLATE ADJUSTMENT

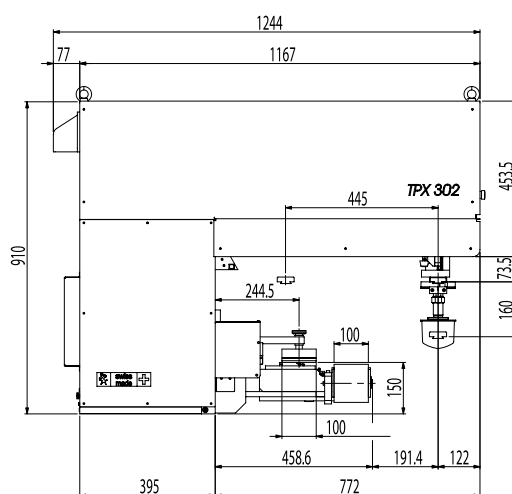
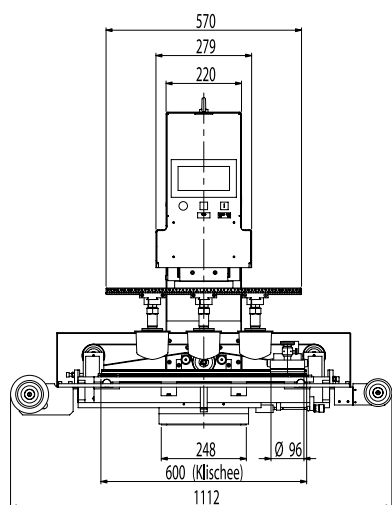
± 4 mm (x-axis)
± 2° (w-axis)

WEIGHT

ca. 220 kg without base
ca. 400 kg with base MS 352

DIMENSIONS

w = 1112 mm
h = 912 mm
d = 1244 mm
Dimensions are indicated without base



Technische Änderungen vorbehalten.
We reserve the right to make technical changes without prior notice.
706 000 464 E / 06.16

Teca-Print

Teca-Print AG
Postfach
Bohlstrasse 17
CH-8240 Thayngen

Tel. +41 52 645 2000
Fax +41 52 645 2102
info@teca-print.com
teca-print.com